

# Les Karsts du Grand Est

- Karst de contact lithostratigraphique.

Se développe au contact entre deux formations géologiques.

Plateau du Barois.

Forêt de Trampot

(Karst aménagé de Grand)

Forêt de Benney

- Karst sous alluvial ou infra-thalweg.

Se développe en dessous du lit d'une rivière.

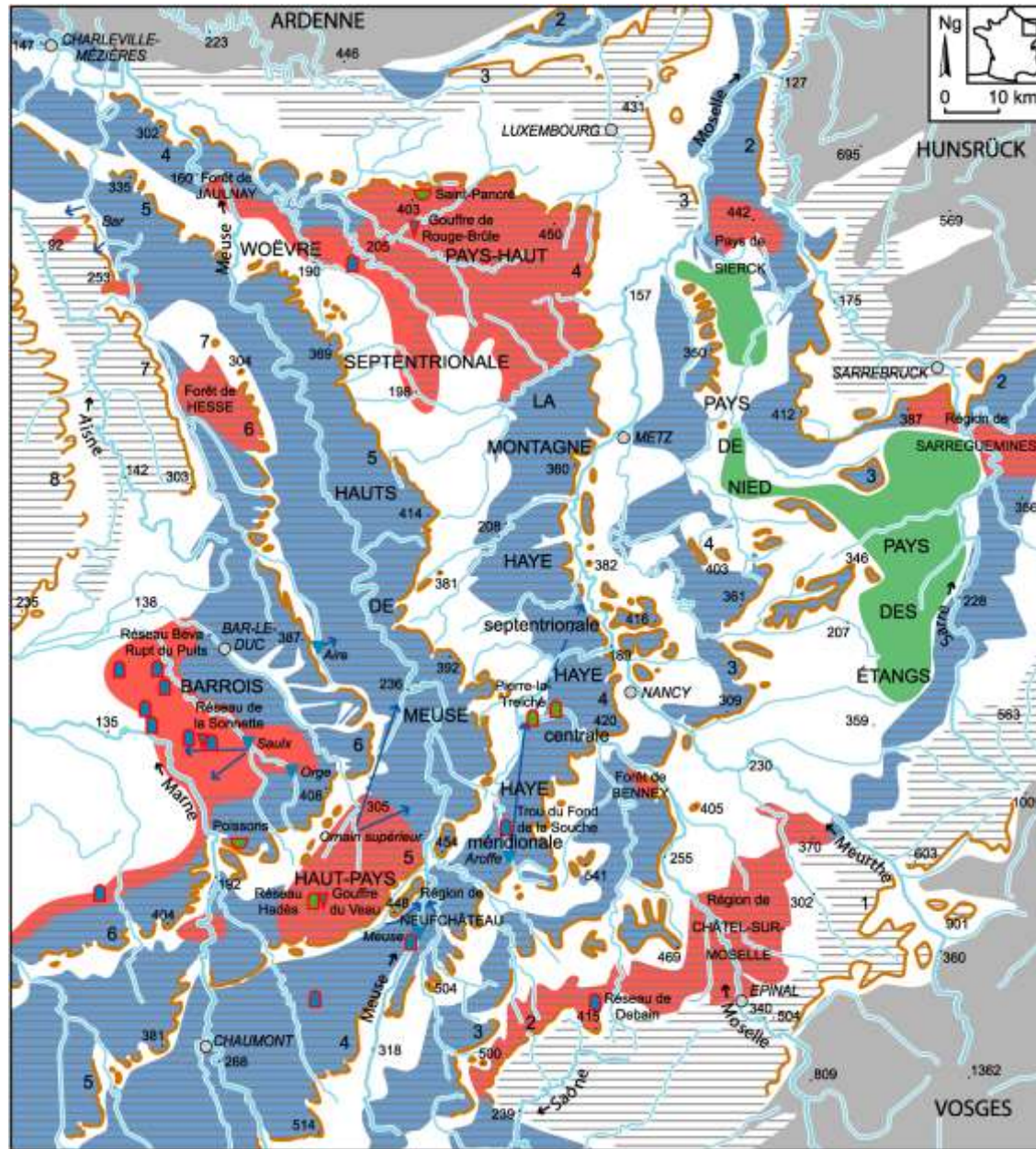
Plateau de Colombey;

Arot, Aroffe, Bouvades, Deuilles du Toullois.

Capture de la Moselle par la Meurthe

Interfluves Marne Meuse.

# Les Karts de l'Est de la France. B. Losson, S. Jaillet.



# Le Karst de Contact Lithostratigraphique.

# La formation du Karst de Contact

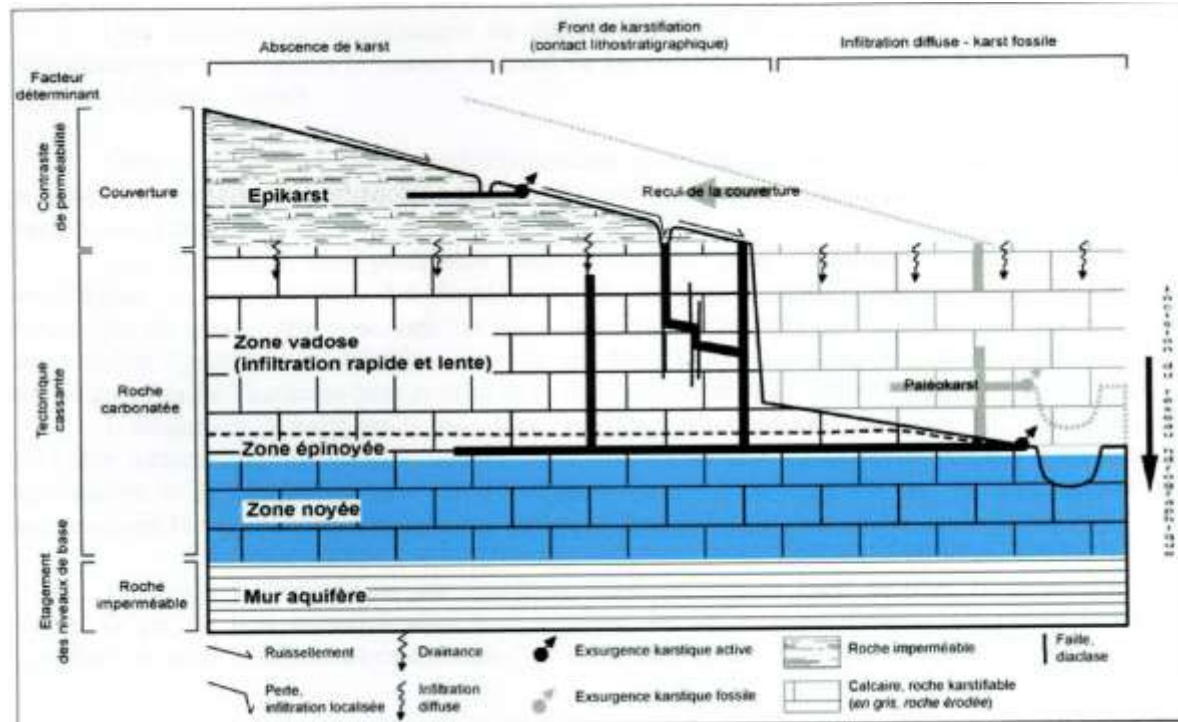
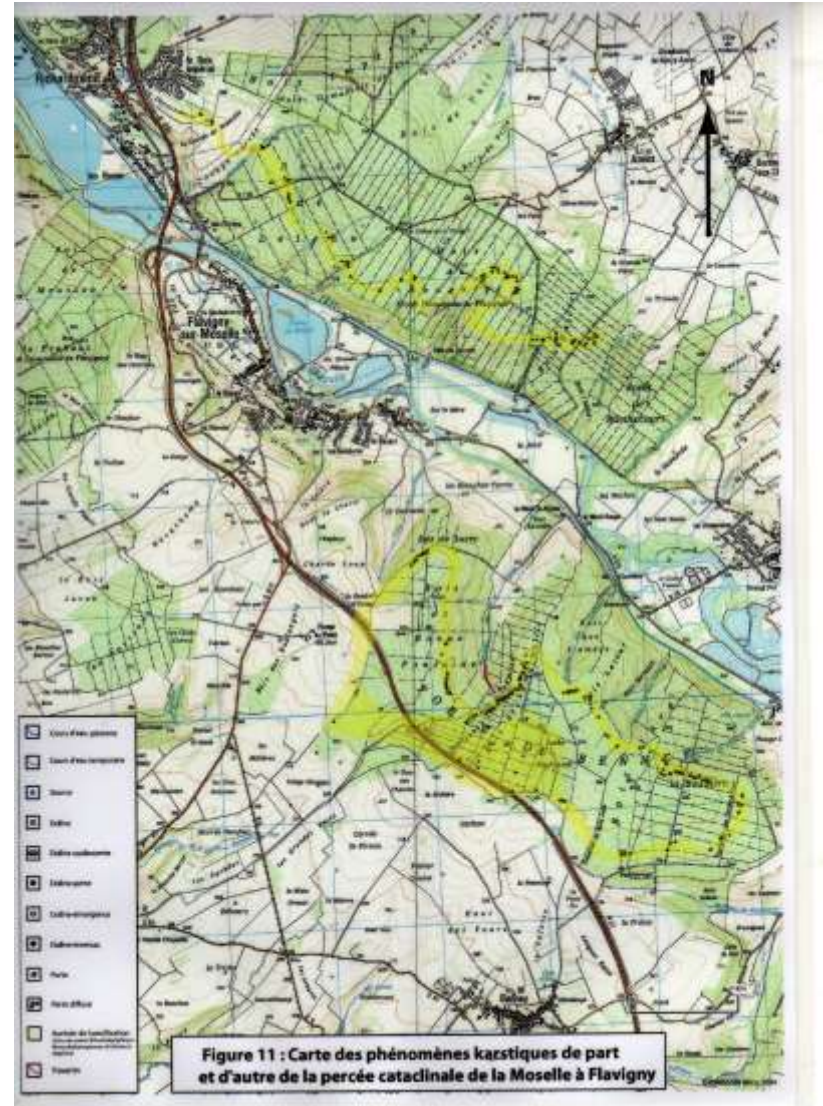


Figure 1 : Schéma conceptuel des karsts de bas plateaux

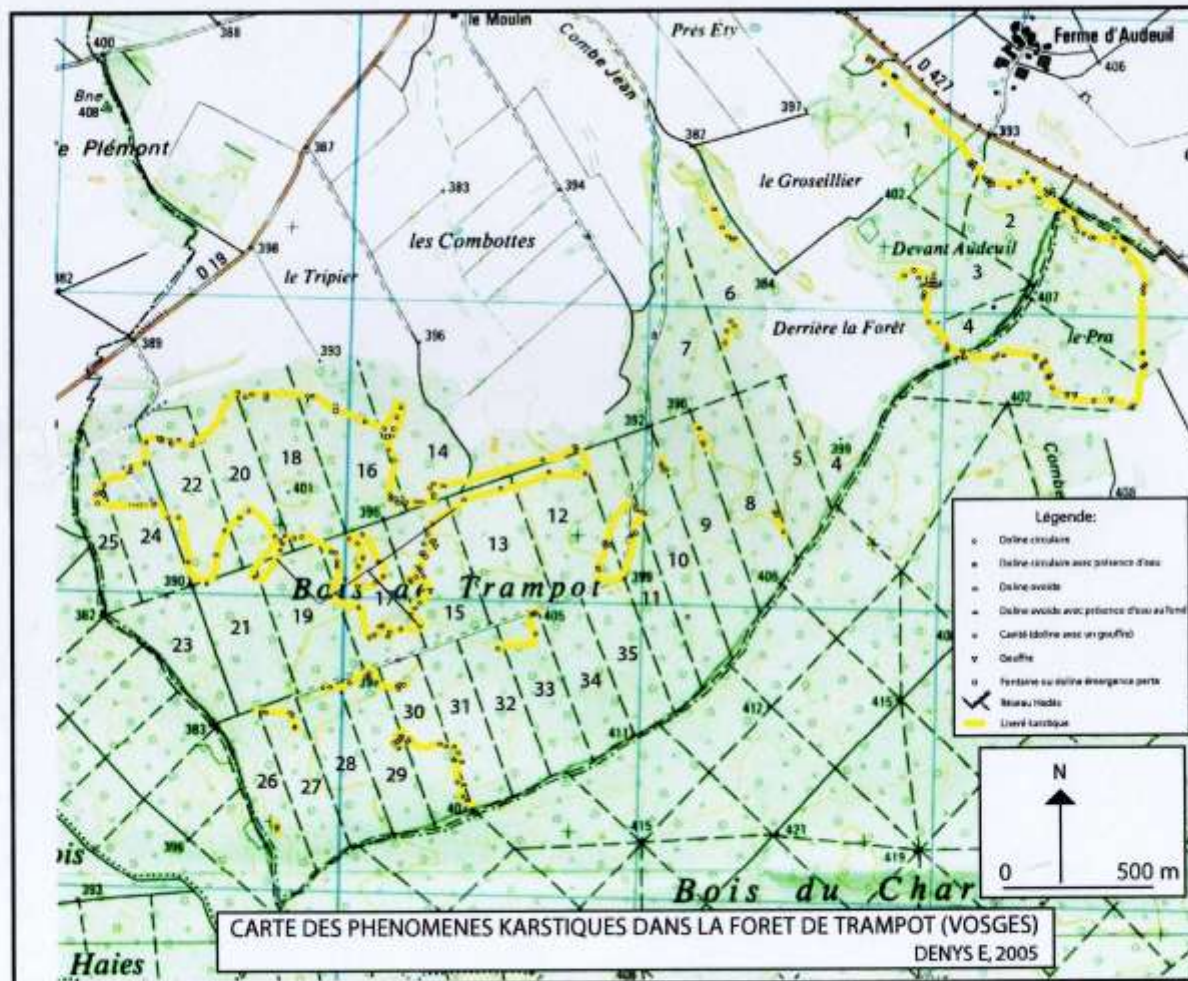
# Les dolines de la Forêt de Benney

- Alignement le long du contact entre deux formations géologiques.

Mém. Géographie  
Thomassin.



# Dolines Fôret de Trampot



# Les dolines de la Forêt de Trampot



# Fôret du Barois

- Les dolines « avalent » les formations de surface.

Les karts de ce type sont souvent colmatés.





# Doline Fôret de Benney.



# Dolines et Entrées de La Dorma



# Doline Busée Gouffre du Toboggan



# Les Puits du Barois. Savonnières en Perthois

Karstologie:  
regard sur les circulations  
d'eau souterraines.

Spéléologie:  
découverte, entraînement  
perfectionnement.



- Puits des Grands Cercles.  
Gouffre de la Sonnette.  
CL O Gradot.



# Le Karts du Rupt du Puits

Contact Crétacé Thitonien

21 kms connus

17 kms connectés

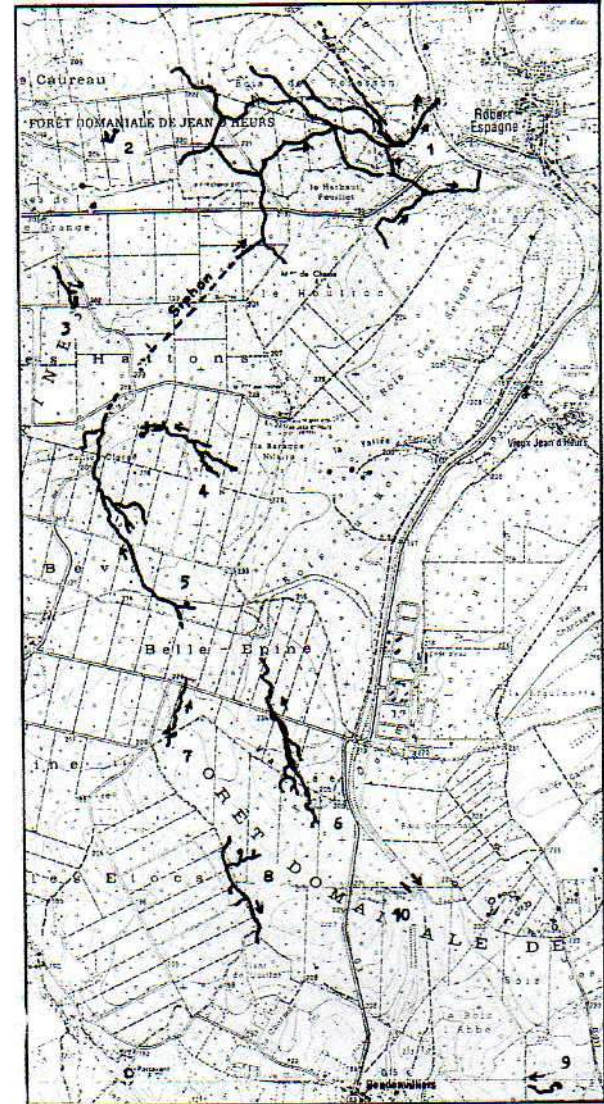
1970 J.L. Armanini

Fr. Descaves

B. Léger

Ouverture Artificielle

Forage de 45 m 1975



# Rupt du Puits. Forage aménagé.



- Zone des marmites
- Erosion régressive
- Cl. O Gradot





# Siphon au Rupt du Puits. C.L.O. Gradot



# Résurgence du Rupt du Puits



# La Manoise au Cul du Cerf en Crue



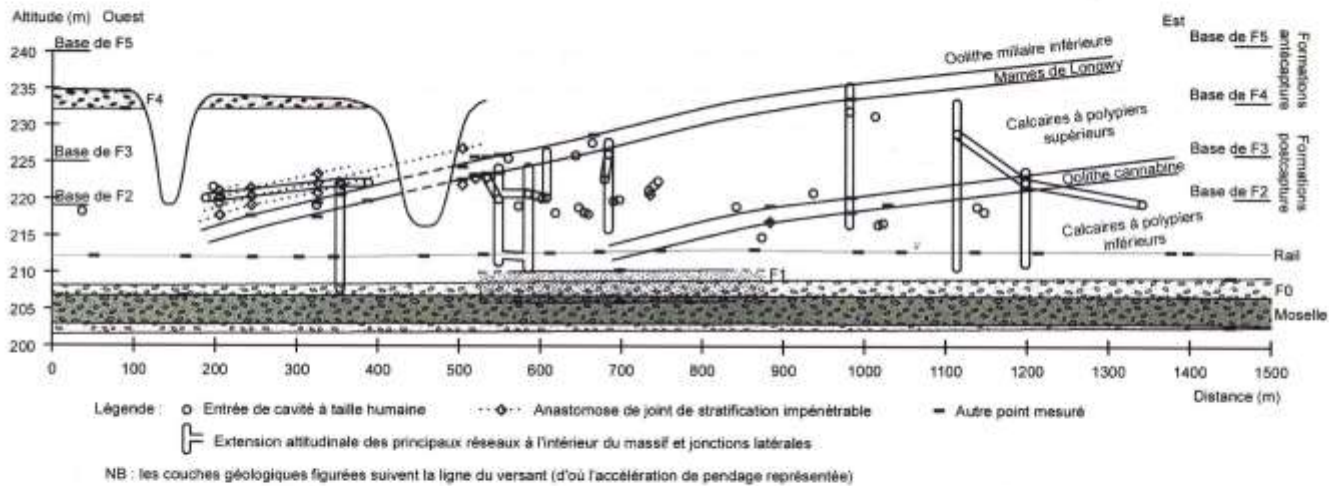
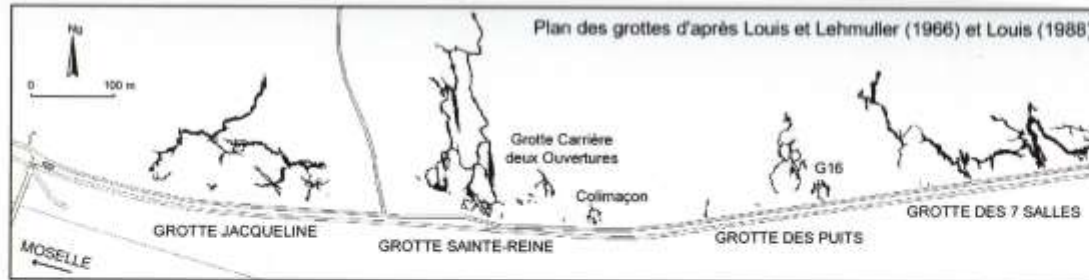
# Le Karst sous alluvial

- Capture de la Moselle par la Meurthe
- Plateau de Colombey.

# La Grotte du Sabotier. Ch. Prévot



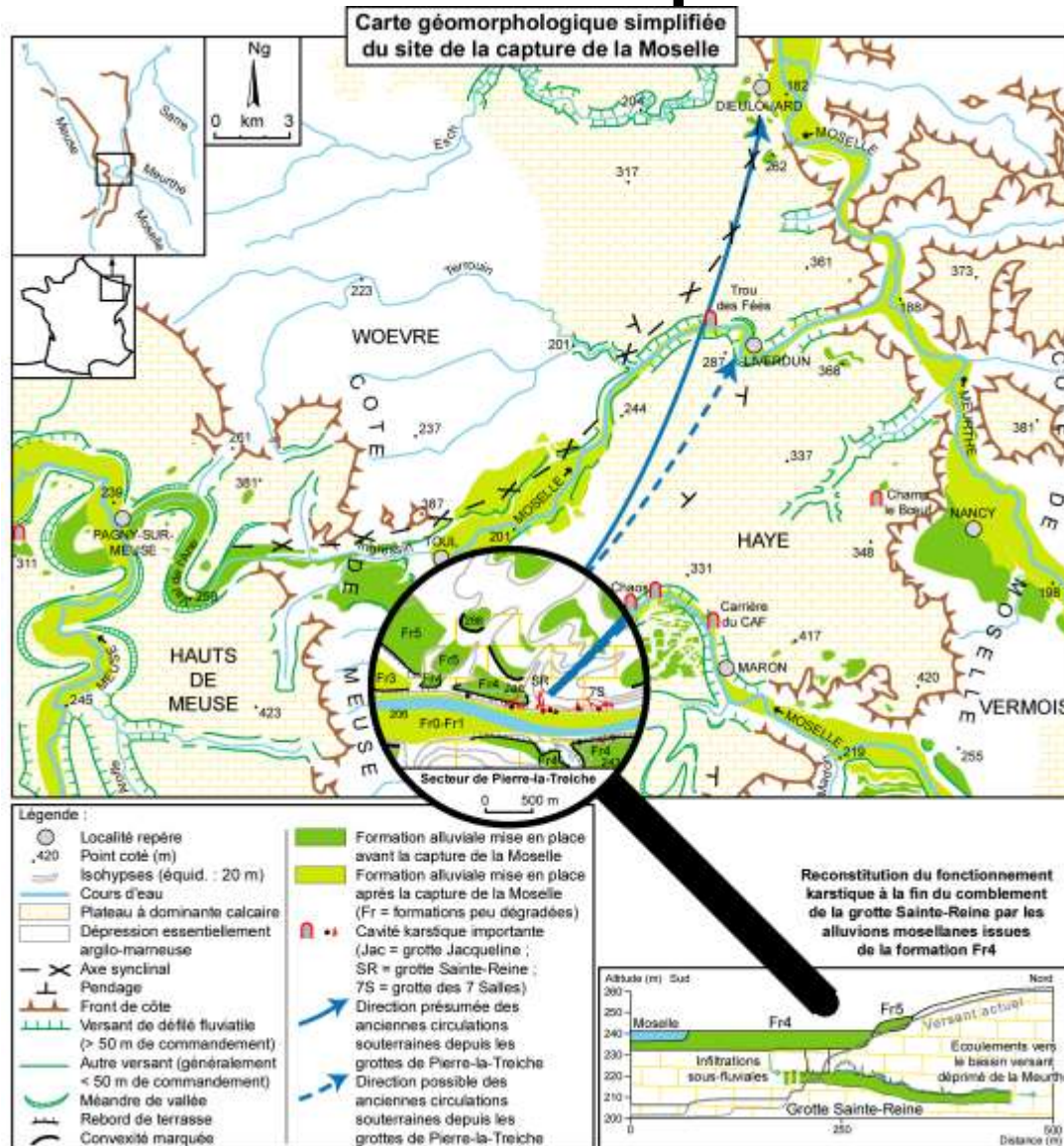
# Grottes de Pierre la Treiche



Coupe ouest-est du versant de rive droite de la Moselle à Pierre-la-Treiche  
(mesures au théodolite : S. Jaillet, P. Gamez, B. Losson - 1995 et L. Manceau, O. et B. Losson - 2000)

Planche VII.14 - Les grottes de Pierre-la-Treiche en rive droite de la Moselle, dans leur contexte géologique (d'après Losson, 2000, modifiée).

# Le Site de la capture. B.Losson



# Pierre la Treiche.

## Galerie du métro. CI Ch Prévot





# Le Karst du Plateau de Colombey.

Karst sous alluvial actif.

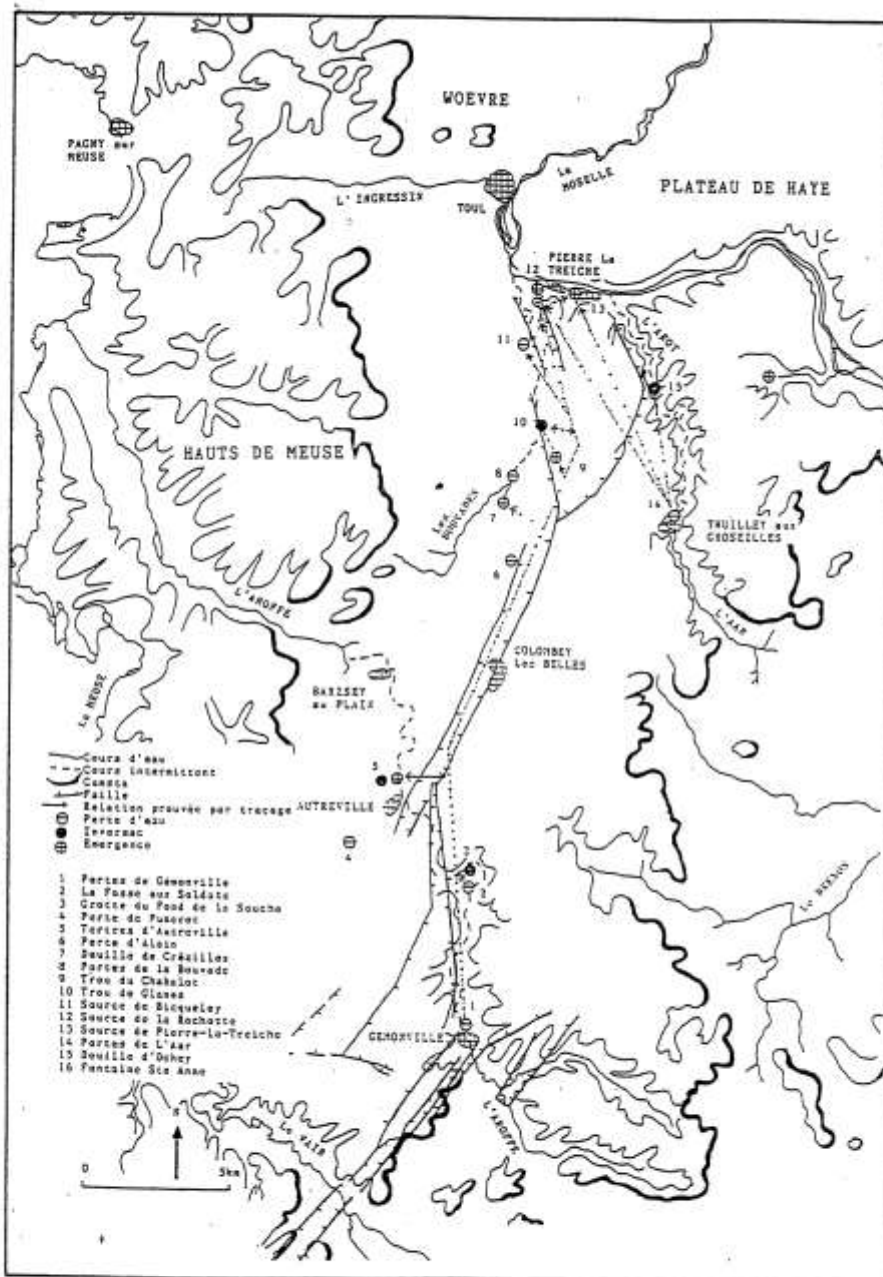


fig. 8 : Hydrologie du système Aar-Aroffe (P. GAMEZ).

# Perte de l'Aar



# Deuille de Sexey

## Fin de crue



# Deuille de Sexey

## Fin de crue



# Fond de la Souche en étiage



# Fond de la Souche en crue



# Passage sous l'A31





# Lit aérien de l'Aroffe. Bande enherbée.



# Pont sur l'Aroffe. Harmonville



# Pont sur l'Aroffe Harmonville.



# Aroffe en crue Déc. 2009



# Trou de Glanes en étiage



# Trou de Glanes en crue



# Deuille de Crézilles en étiage



# Deuille de Crézilles en crue





# Le Chahalot en étiage



# Le Chahalot en crue



# La buse du Trou de Chahalot



# Cours souterrain

Photo B. Losson



# Cours souterrain de l'Aroffe

Photo B. Losson.



Cours souterrain de l'Aroffe.  
Photo B le Guerch



# Le karst du Plateau de Colombey

- AEP des communes en aval
- Etanchéification et bassins de rétention  
A31
- Démantèlement du Bassin  
Hydrographique de la Meuse.
- Restauration du lit et des berges.
- Curiosité naturelle.

# Le karst et les hommes



- Les romains  
Aménageurs du Karst.



A Grand ?

